



AGRI-ENERGIA ELÈCTRICA, SA.

– PLÀNOLS –

Nova Línia Elèctrica d'Alta Tensió 25 kV LAT 916 "El Reclau", enllaç CT-070 "Martí de l'Oli" amb CT-187 "Gasolinera de Serinyà" i reforma del CT-187 "Gasolinera de Serinyà", situats al terme municipal de SERINYÀ (Girona).



Banyoles, Juliol 2015

FITXA TÉCNICA**EMPRESA:** AGRI-ENERGIA ELÈCTRICA, S.A.**PROJECTE:** Nova Línia Elèctrica d'Alta Tensió 25 kV LAT 916 "El Reclau", enllaç CT-070 "Martí de l'Oli" amb CT-187 "Gasolinera de Serinyà" i reforma del CT-187 "Gasolinera de Serinyà", situats al terme municipal de SERINYÀ (Girona).**EXPEDIENTS REFORMATS:** 61100/91 i 61101/91**CDMUN:****MUNICIPI:** Serinyà**COMARCA:** El Pla de l'Estany**LAT:** LAT 916 "El Reclau"**CT:** CT-187 "Gasolinera de Serinyà"**kV LAT:** 25 **LAT-TIPUS:** Aèria / Subterrània **LONGITUD:** 666/407 m**SECCIÓ:** 94-AL1/22-ST1A (UNE-EN 50182) (LA110 – 116,2 mm² AL-AC)RHZ1-2OL 18/30 kV 1x240 mm² AL+H16**ORIGEN:** - Suport 18 de la LAT 852 "Can Martí de l'Oli (12 a fi)"**FINAL:** - Connexió CT 187 "Gasolinera de Serinyà"**NÚM. CIRCUÏTS:** 1

ÍNDEX

pàg.

1. PLÀNOLS.....	4
1.1. PLÀNOL DE SITUACIÓ I EMPLAÇAMENT	5
1.2. PLÀNOL PLANTA.....	6
1.3. PLÀNOL PERFIL TOPOGRÀFIC.....	7
1.4. DETALL CREUAMENT REC SERINYADELL.....	8
1.5. DETALL CENTRE TRANSFORMADOR I ESQUEMA ELÈCTRIC.....	9
1.6. DETALL TORRE METÀL·LICA.....	10
1.7. DETALL TORRE METÀL·LICA DE CONVERSIÓ.....	11
1.8. ESQUEMA UNIFILAR	12

1. PLÀNOLS

RELACIÓ DE PLÀNOLS

5.1. PLÀNOL DE SITUACIÓ I EMPLAÇAMENT.

5.2. PLÀNOL PLANTA.

5.3. PLÀNOL PERFIL TOPOGRÀFIC.

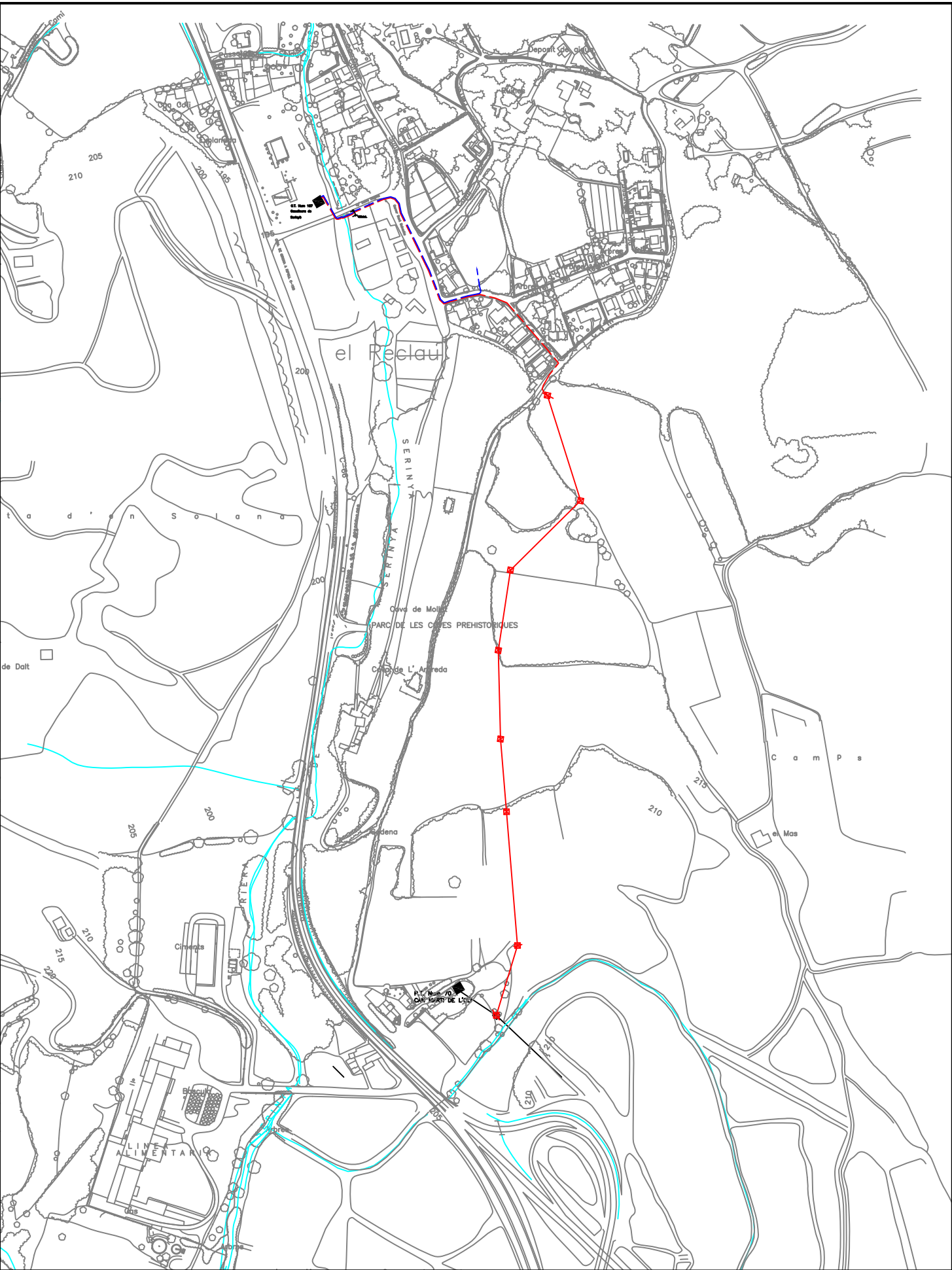
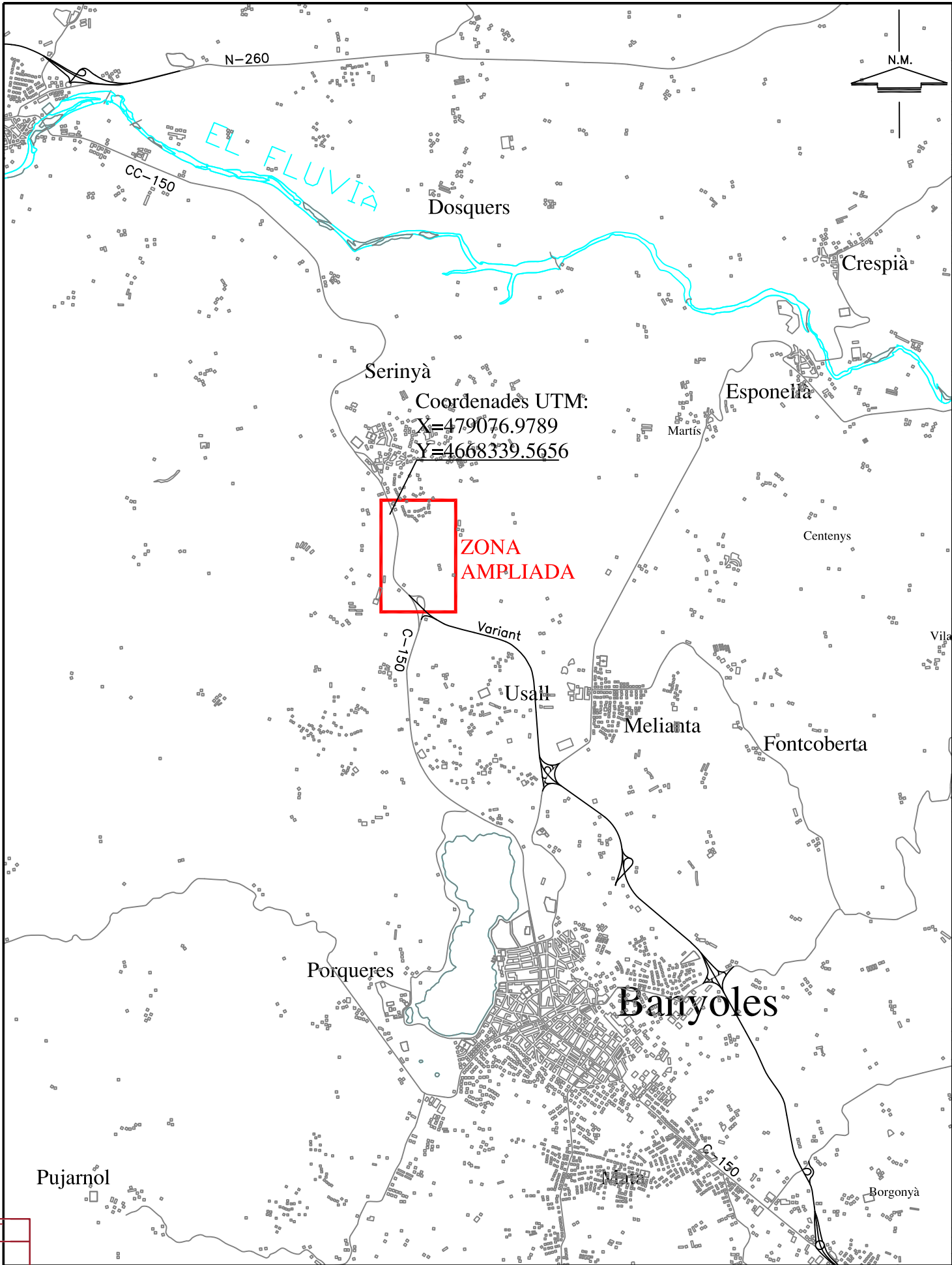
5.4. DETALL CREUAMENT REC SERINYADELL.

5.5. DETALL CENTRE TRANSFORMADOR I ESQUEMA ELÈCTRIC.


5.6. DETALL TORRE METÀL·LICA.

5.7. DETALL TORRE METÀL·LICA DE CONVERSIÓ.

5.8. ESQUEMA UNIFILAR.




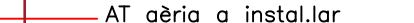

VISAT



CETIG

002048

24.07.2015

	AT subterrània a instal.lar
	AT aèria a instal.lar
	BT subterrània a instal.lar

Escala
1:50000
1:5000
DIN A3

PLÀNOL SUBSTITUÏT	
ENCARREGAT PER	Narcís Roca
DIBUIXAT PER	Laura Santiago

SIGNATURA RESPONSABLE DE L'OBRA

AGRI-ENERGIA

ELÉCTRICA ,S.A



Projecte d'instal.lació d'una nova línia d'alta tensió 25kv

Connexió CT núm. 70 "Martí de l'Oli" amb

CT núm. 187 "Gasolinera de Serinyà"

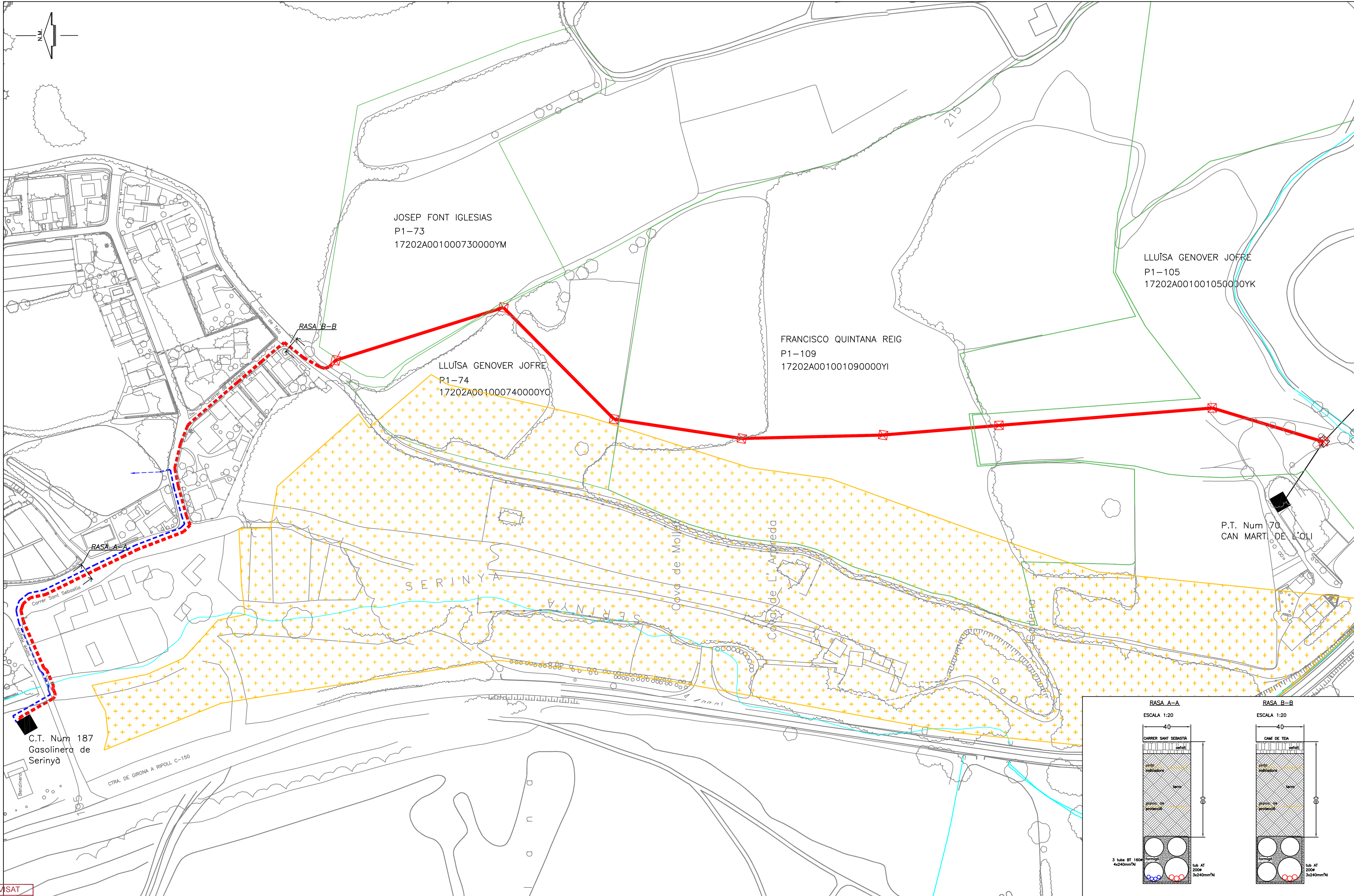
PLÀNOL DE SITUACIÓ I EMPLAÇAMENT

Terme Municipal de Serinyà

PR-04-11

1

Maig 2015



VISAT

Agri-
Energia
Eléctrica, S.A.

00204Subt.
24.07.2015

LLEGENDA

- Alta Tensió a instal·lar
- Baixa Tensió a instal·lar

Jaciment Arqueològic del catàleg de Protecció del Patrimoni

ESCALA
1:1500
DIN A2

PLÀNOL SUBSTITUÏT
ENCARREGAT PER Narcís Roca
DIBUIXAT PER Laura Santiago

SIGNATURA RESPONSABLE DE L'OBRA

AGRI-ENERGIA
ELECTRICA, S.A.

Projecte d'instal·lació d'una nova línia d'alta tensió 25kv
Connexió CT núm. 70 "Martí de l'Oli"
amb CT núm. 187 "Gasolinera de Serinyà"

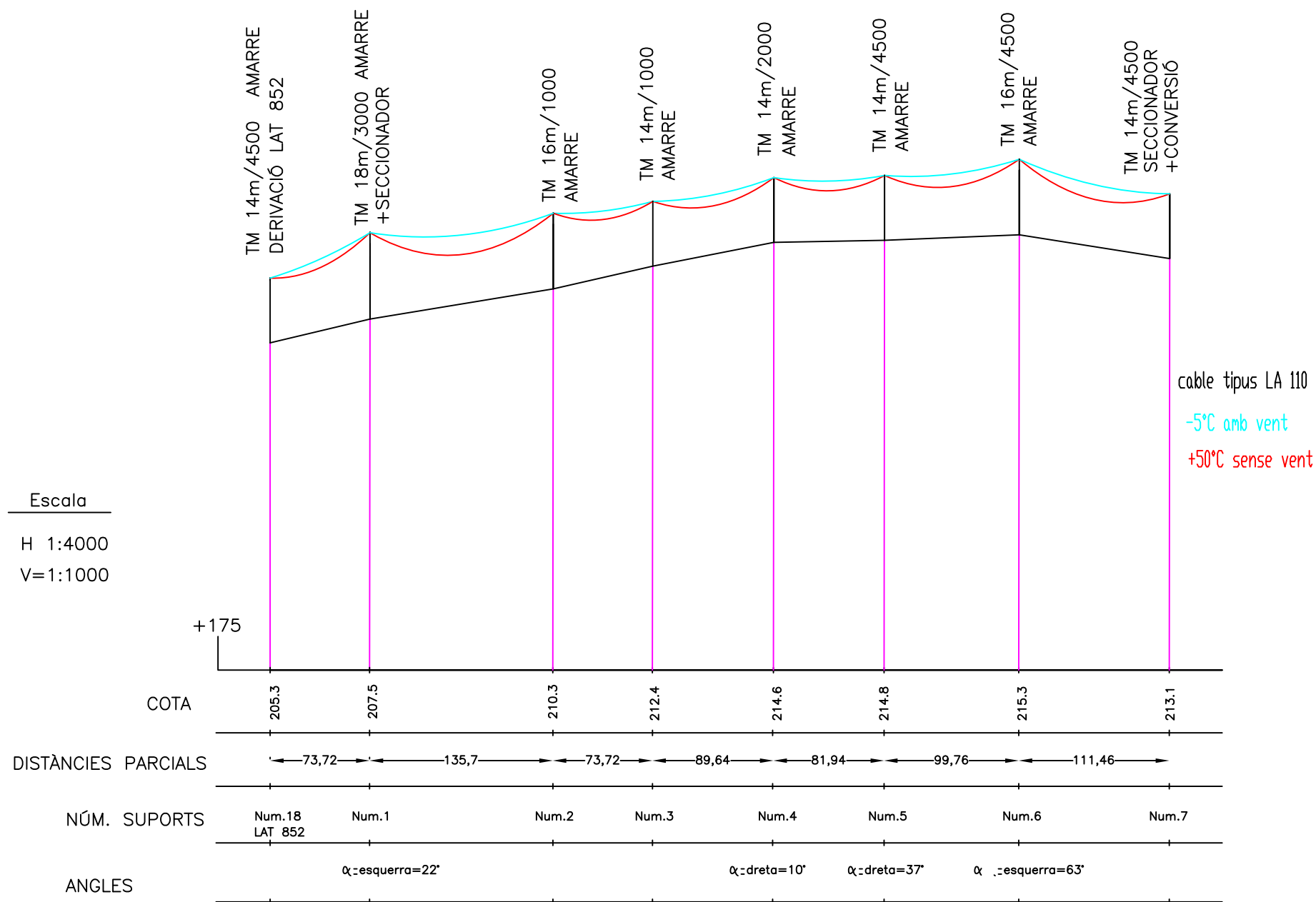
PLÀNOL PLANTA

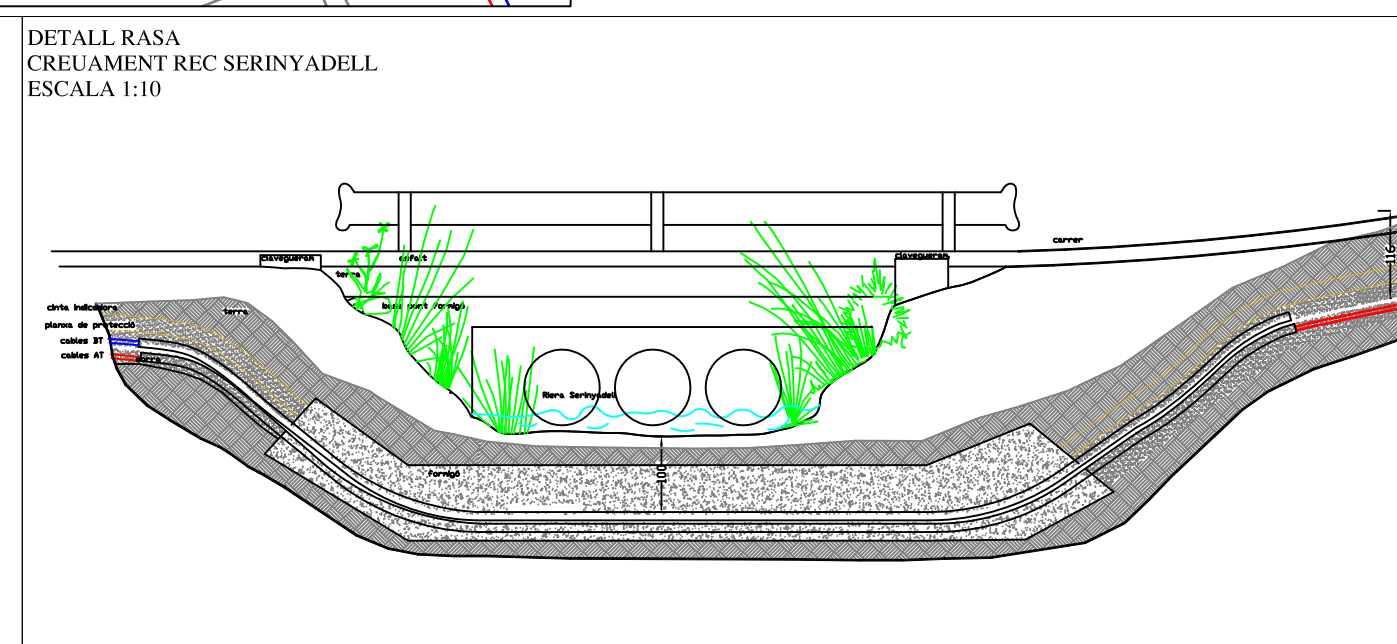
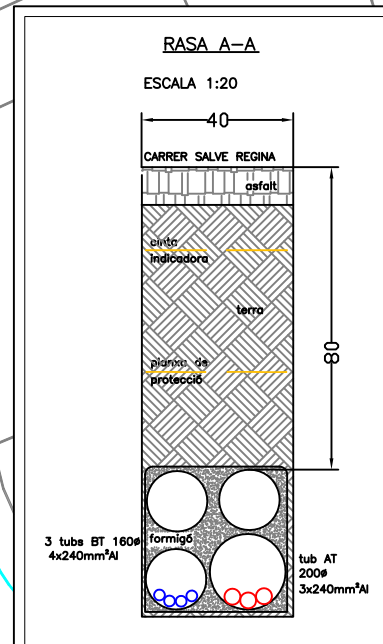
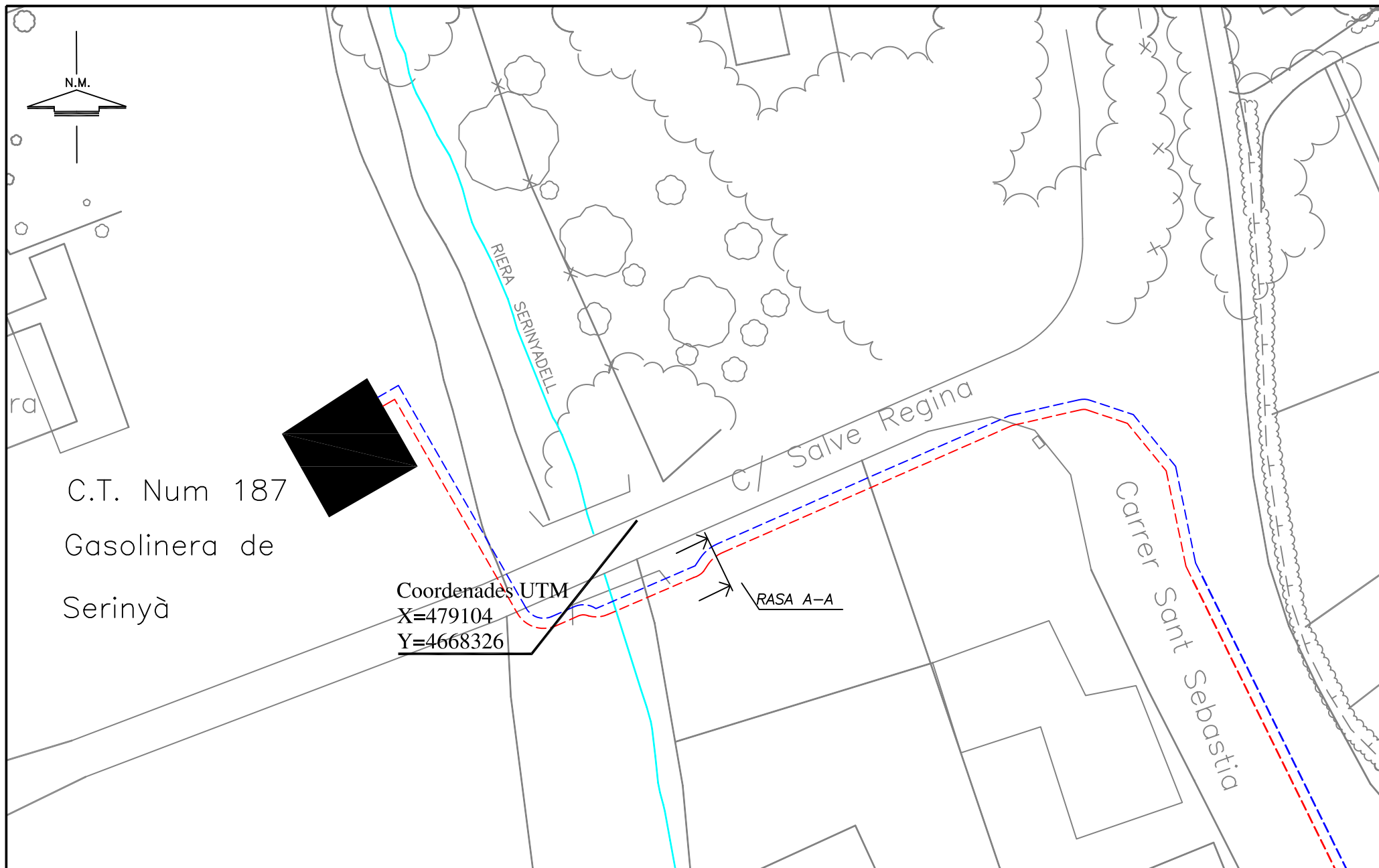
Terme Municipal de Serinyà

PR-04-11

2

Maig 2015





VISAT


CETIG
002048
24.07.2015

-----	AT subterrània a instal.lar
-----	BT subterrània a instal.lar

Escala
1:500
DIN A3

PLÀNOL SUBSTITUÏT	
ENCARREGAT PER	Narcís Roca
DIBUIXAT PER	Laura Santiago

SIGNATURA RESPONSABLE DE L'OBRA

AGRI-ENERGIA
ELECTRICA , S.A



Projecte d'instal·lació d'una nova línia d'alta tensió 25kv
Connexió CT núm. 70 "Martí de l'Oli" amb
CT núm. 187 "Gasolinera de Serinyà"

DETALL CREUAMENT REC SERINYADELL

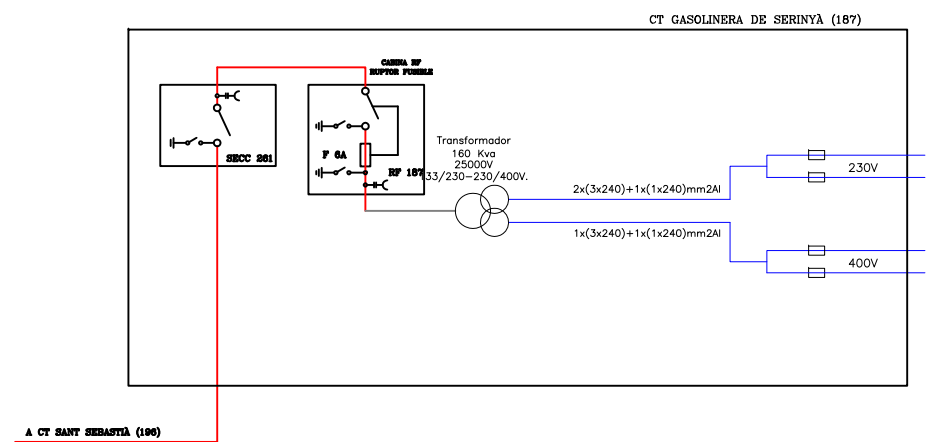
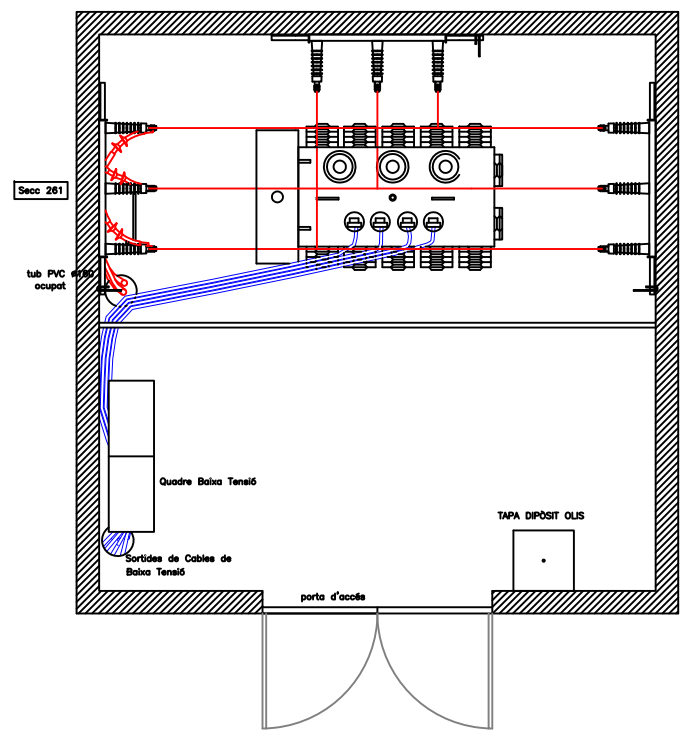
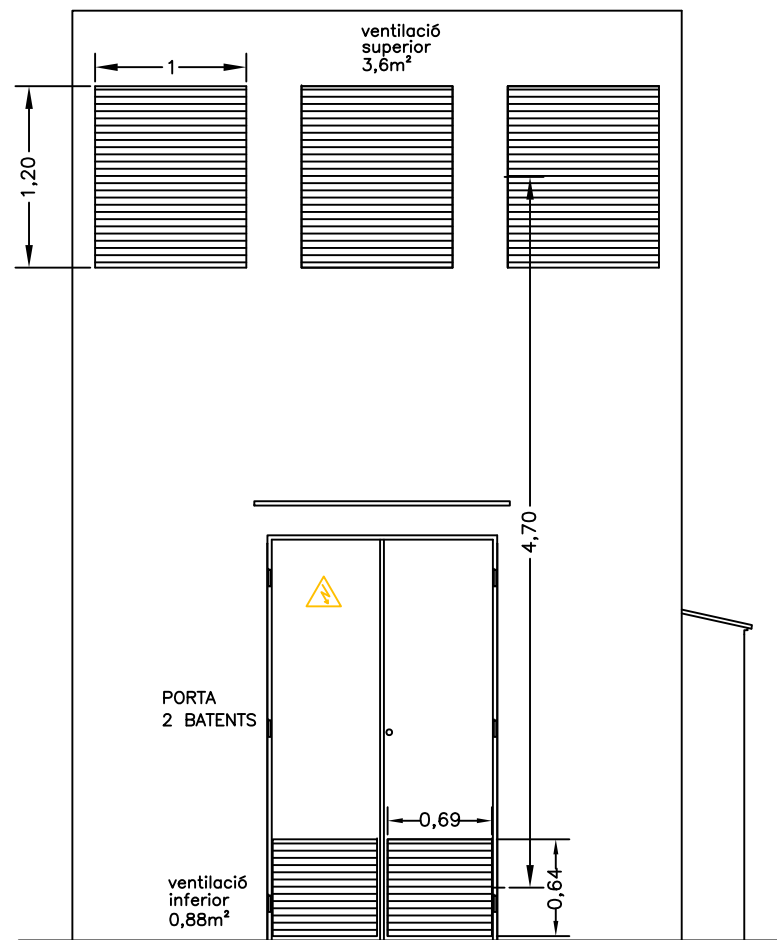
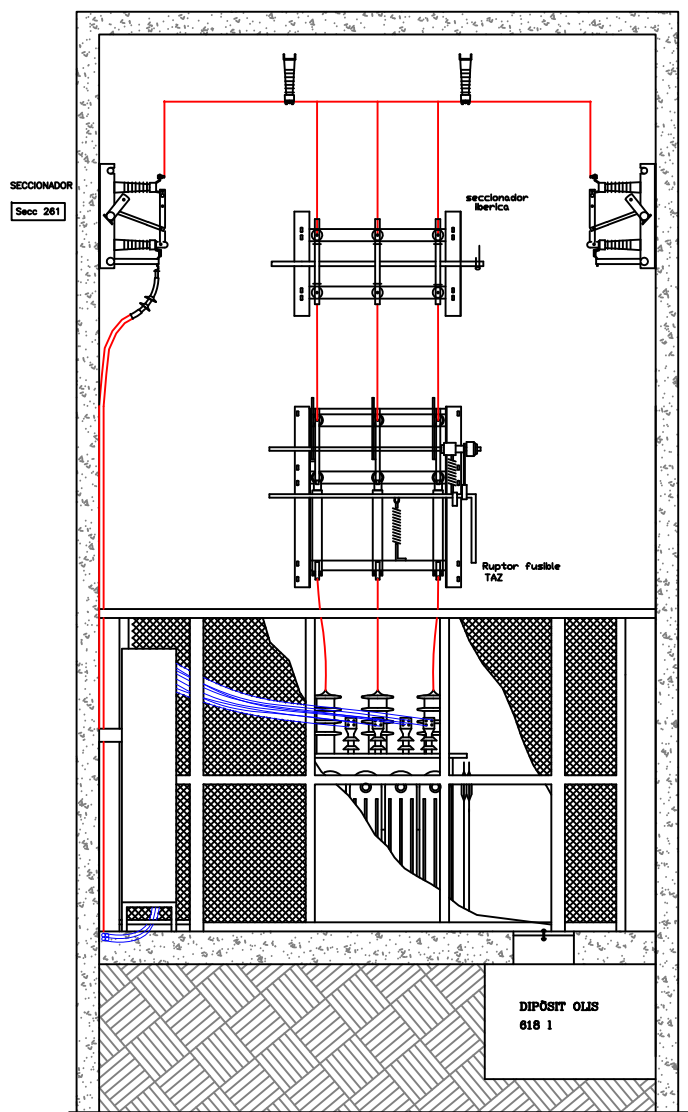
Terme Municipal de Serinyà

PR-04-11

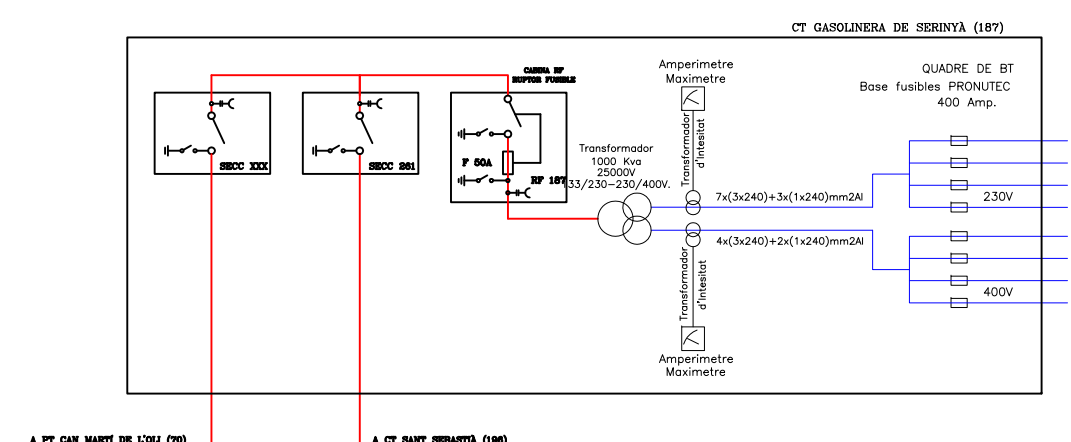
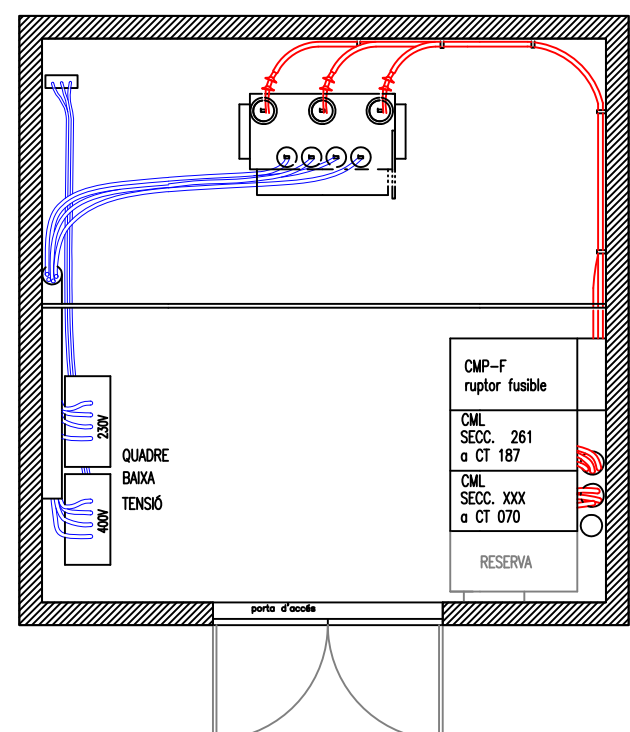
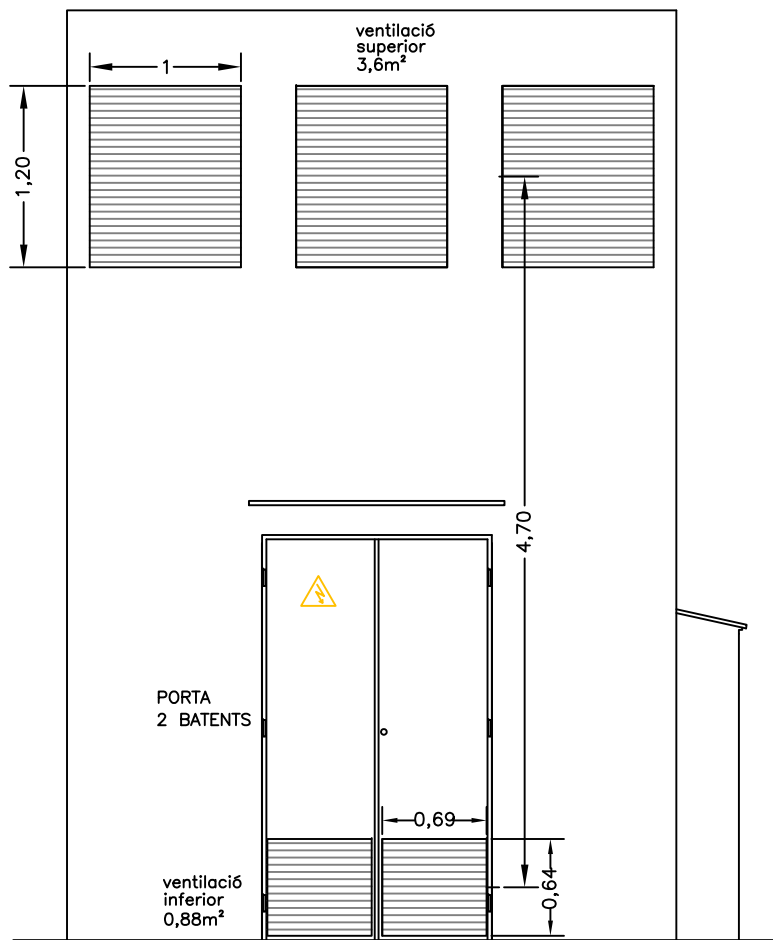
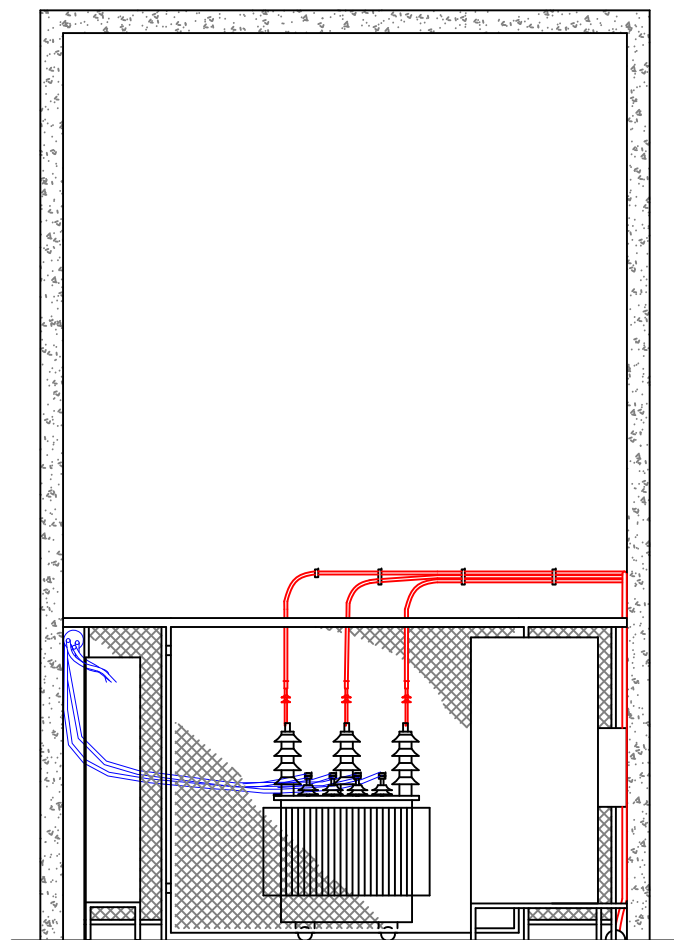
4

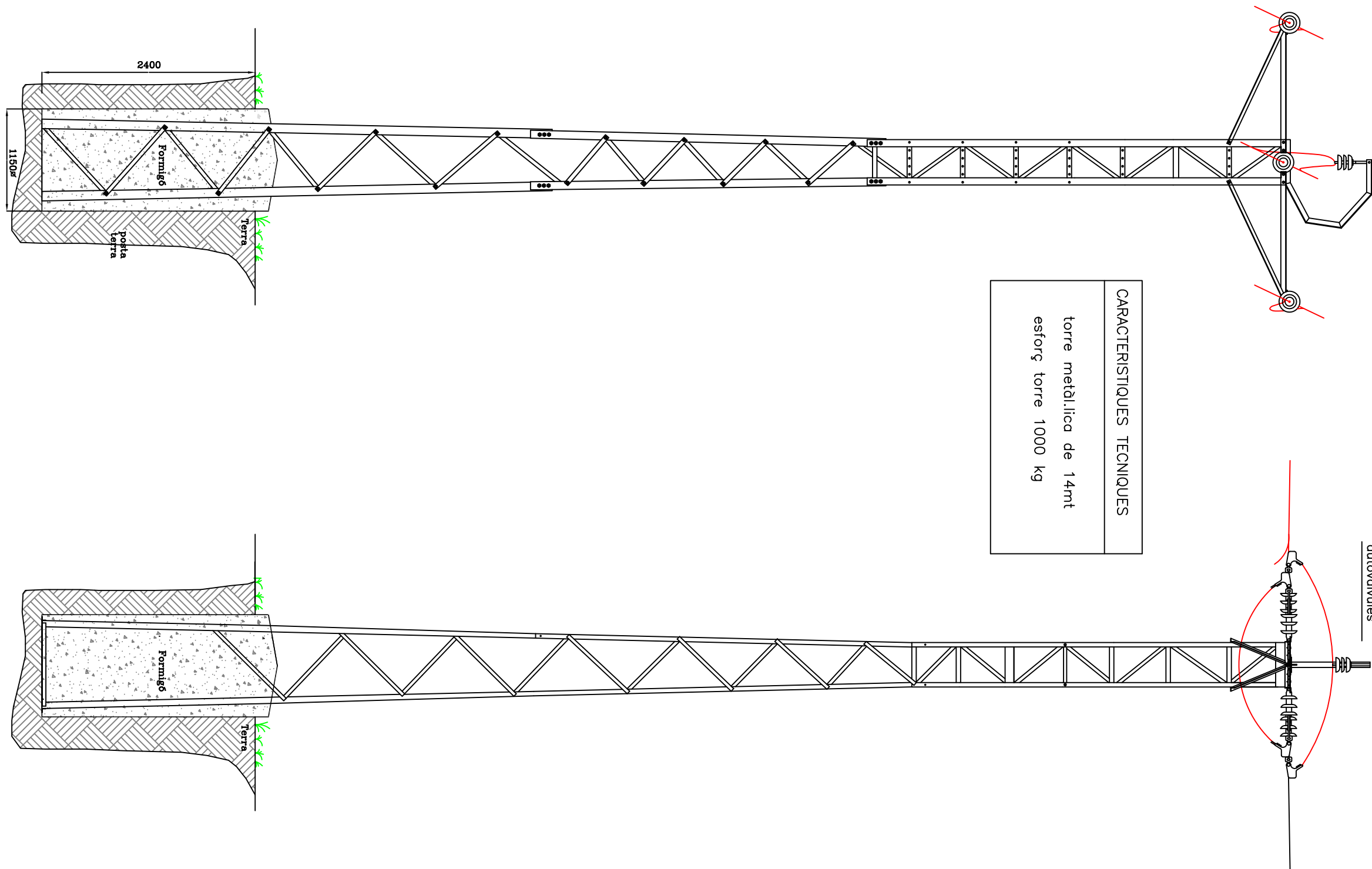
Maig 2015

ESTAT ACTUAL



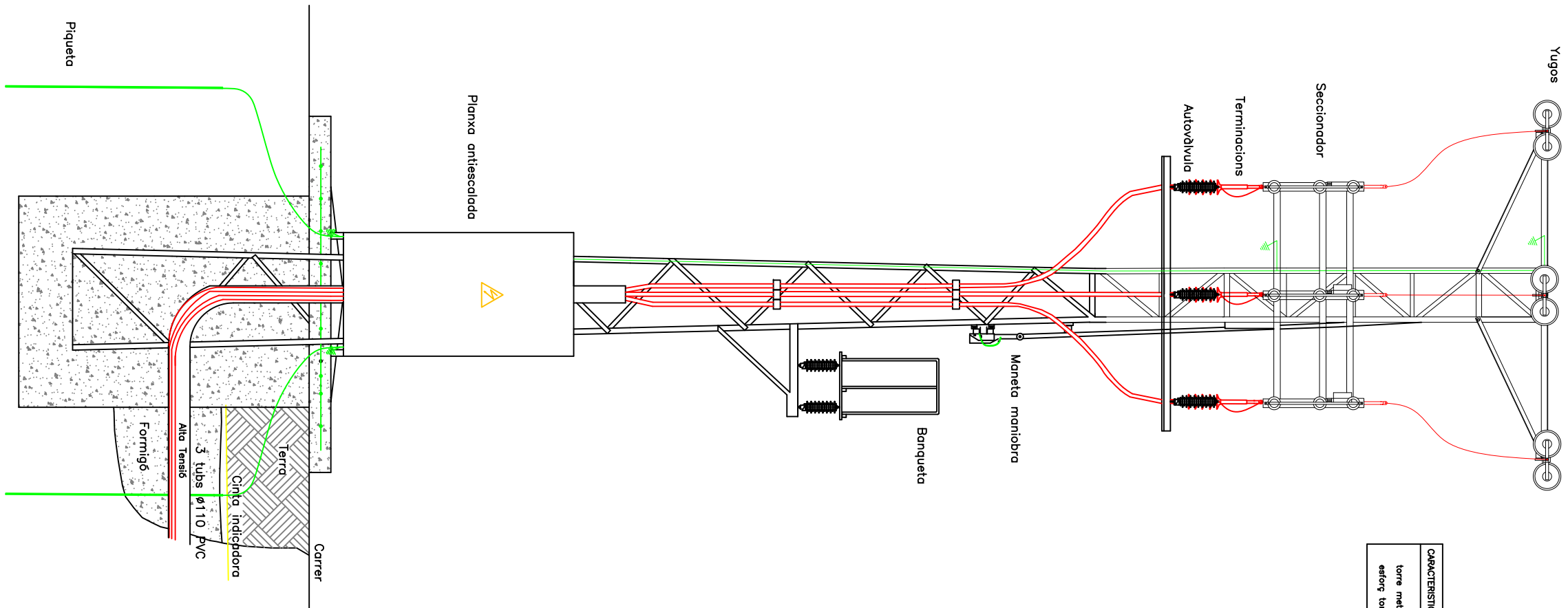
ESTAT FUTUR



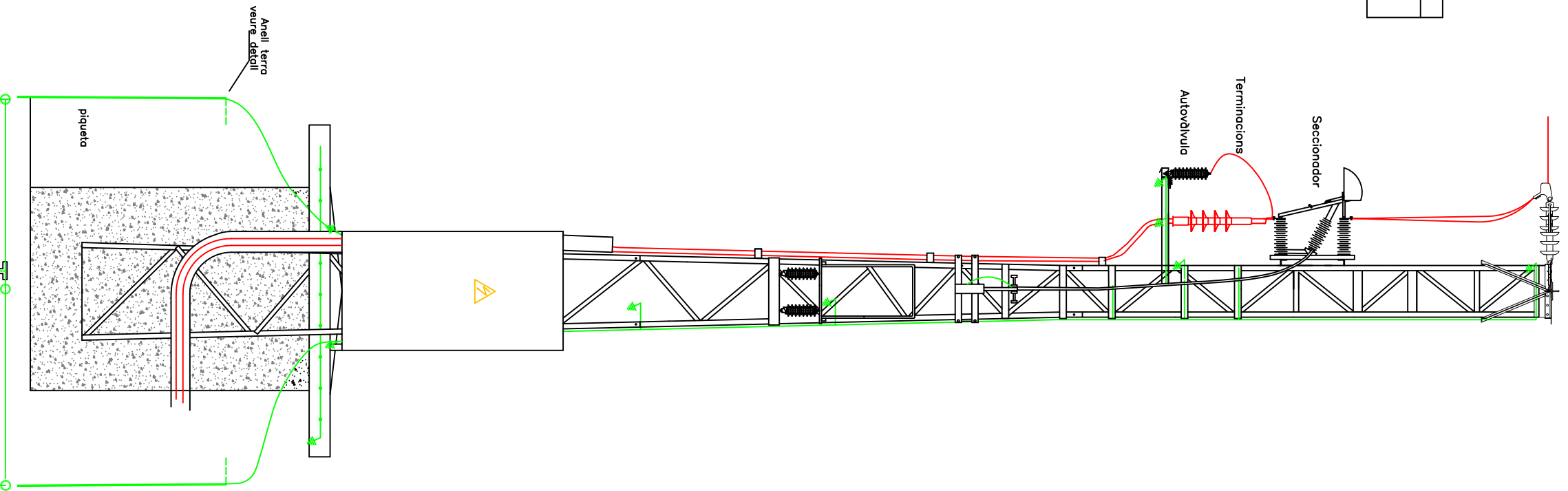


CARACTERISTIQUES TECNQUES

torre metàl·lica de 14mt
esforç torre 1000 kg



CARACTERISTIQUES TECNOLÒGiques
torre metàl·lica de 14mt esforç torre 4500 kg



BASE
DE LA
TORE
DE
CONVERSIÓ

Mallat rodó
ø > 4mm

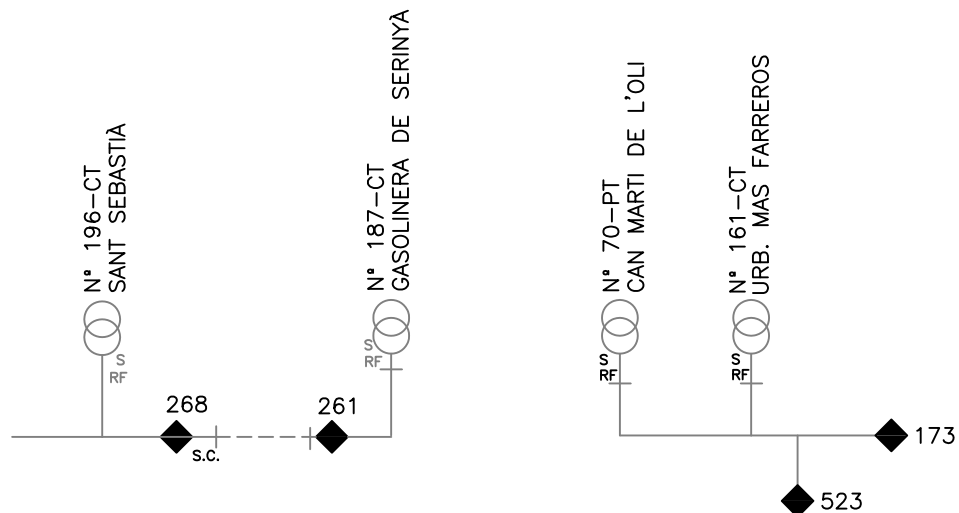
TERRA DE PROTECCIÓ

8 piquetes de 2 mts. en
Quadrat de 4x4 m unides amb
conductor de Cu despullat de
50mm2 a 80cm de fondària

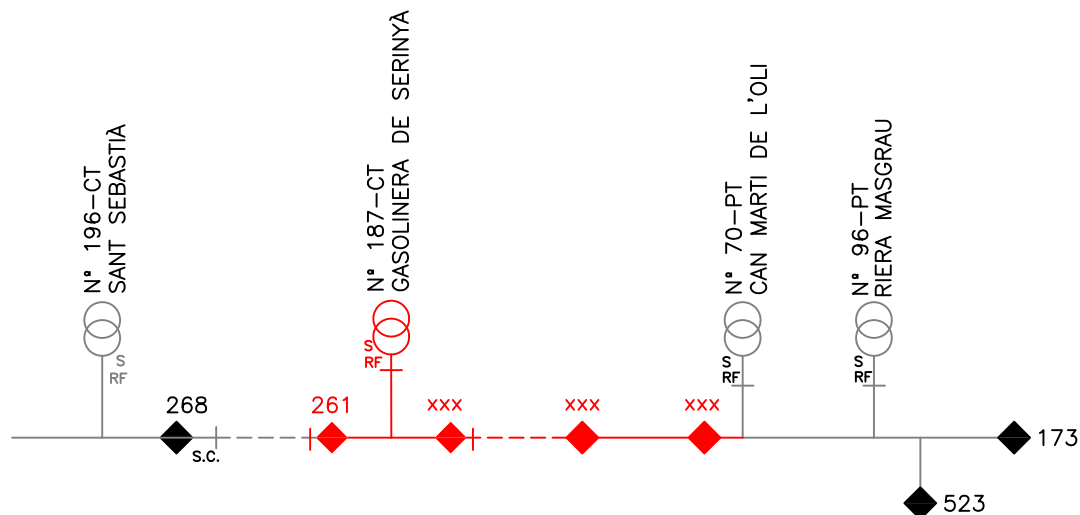
Connexió per terra equipotencial

Escala	PLÀNOL SUBSTITUÏT
1 : 50	ENCARREGAT PER Narcís Roca
DIN A3	DIBUIXAT PER Laura Santiago

SIGNATURA RESPONSABLE DE L'OBRA



ESTAT ACTUAL



ESTAT FUTUR

PLÀNOL ARXIVAT	PR-04-11	<div>1897-1997 100 ANYS</div> <div>AGRI-ENERGIA ELECTRICA, S.A.</div> <div>1897-1997 100 ANYS</div>	<div>PLÀNOL</div> <div>8</div>
PLÀNOL SUBSTITUÏT			
DATA DIBUIXAT	Maig 2015		
ENCARREGAT PER	Narcís Roca		
DIBUIXAT PER	Laura Santiago	<div>Projecte d'instal·lació d'una nova línia d'alta tensió 25kv Connexió CT núm. 70 "Martí de l'Oli" amb CT núm. 187 "Gasolinera de Serinyà"</div> <div>ESQUEMA UNIFILAR</div> <div>Terme Municipal de Serinyà</div>	
ESCALA			
DIN A4			

VISAT



CETIG

002048

24.07.2015